

Housse de raquette de tennis



IL NOUS FAUT :

Attention : les mesures ont été effectuées en fonction de la taille de la raquette. A adapter à votre projet.

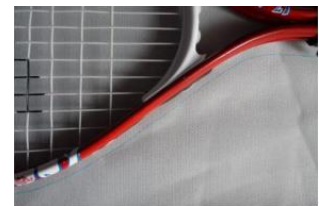
- 1 COUPON BRODÉ
- SIMILI CUIR : ENVIRON 0,5X1,2M
- PASSEPOIL : 2,10
- FERMETURE ECLAIR LARGE : 35CM
- BIAIS ASSORTIS : 20CM
- SANGLE : 84CM
- 2 PETIT MOUSQUETON ET UNE COULISSE
- 2 ØILLETS 8MM



• PRÉPARER LES PIÈCES :



- 1** Poser la raquette sur l'envers du simili cuir et dessiner le contour en ajoutant les marges de couture (1cm) Couper le long du trait. Couper un 2ème identique.



- 2** Recouper le coupon brodé en utilisant le simili cuir (coupé précédemment) comme patron. Centrer le motif (le coupon ne recouvre pas le bas de la housse !)

- 3** Couper une bande de simili cuir pour le contour :
- largeur : mesurer l'épaisseur de la raquette, ajouter 2 marges de couture (ici : 2 cm de raquette + 2 x 1cm de marge, soit 4cm)
 - longueur : mesurer le contour de la housse coupée à l'étape1 (pas le bas) ; retirer la longueur de la fermeture éclair ; ajouter 2 marges de couture
ici : longueur complète : 104cm – 35cm (fermeture éclair) + 2cm (marges de couture) = 71 cm



- 4** Couper 2 bandes en simili cuir pour border la fermeture éclair :
- largeur : il faut qu'une fois la fermeture cousue entre les 2 bandes, vous obteniez la largeur de votre bande coupée à l'étape 3. (Ici : 2 cm pour chacune) ;
 - longueur : longueur de votre fermeture + 2 marges de couture (ici : 37 cm)



- 5** Couper les 2 pattes «accroche bandoulière» dans le simili cuir : 6 x 4 cm. Les plier en 2 endroit contre endroit, piquer 2 côtés et les retourner. Fixer un œillet en leur centre.

- 6** Le passepoil est ici « fait maison » à l'aide de cordelette cousue dans une bande de simili cuir à l'aide du pied spécial fermeture éclair – vous pouvez aussi utiliser un passepoil déjà fait du commerce ; il vous faudra 2 fois la longueur du contour (ici : environ 210cm).

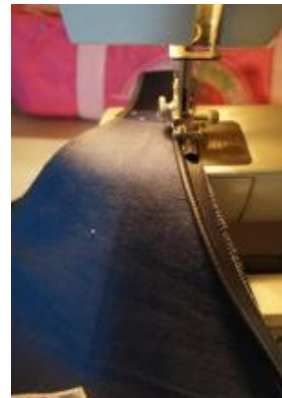
● MONTER LA HOUSSE



Border le bas du coupon par un petit bout de biais.

Fixer les passepoils à l'aide du pied spécial fermeture éclair sur tout le contour des 2 faces de la housse. (sauf le petit côté du bas !)

Fixer le coupon sur l'endroit d'une des faces de la housse ; il vient recouvrir cette face, le fixer par un point de surfil sur le contour.



Fixer les petites pattes : 1 au niveau du manche, à 1,5 cm du bas ; l'autre à l'extrémité de la grande bande, endroit contre endroit.



Monter la fermeture éclair entre les 2 petites bandes.



Le simili cuir se coud très bien à la machine. Certains endroits sont un peu épais pour certaines machines. N'hésitez pas à faire quelques points à la main sur ces petites portions plus délicates !



Assembler endroit contre endroit les extrémités des bandes : La grande côté de la patte et la petite côté butée de la fermeture éclair.

Fixer la bande obtenue, endroit contre endroit, sur tout le contour des faces de la housse (le long des passepoils). Retourner sur l'endroit ; border le bas d'un morceau de biais (cousu ou collé avec de la colle spéciale tissu).



● PRÉPARER LA BANDOULIÈRE



Couper la sangle en 2 : 1 longue et 1 courte (ici: 64 cm et 20 cm)
Fixer 1 mousqueton à une des extrémités de chacune d'elles.
Fixer la coulisse à l'autre extrémité de la petite.

Clipper les mousquetons dans les œillets des pattes de la housse.
Glisser la grande sangle dans la coulisse.

